

► 1.1 - Paillasse

- 1.1.1 Ossatures de paillasse
- 1.1.2 Types de Paillasse
- 1.1.3 Plans de travail
 - 1.1.3.1 Tableau comparatif plans de travail
 - 1.1.3.2 Plan de Travail Résine de synthèse acrylique
 - 1.1.3.3 Plan de Travail Verre émaillé
 - 1.1.3.4 Plan de Travail en stratifié compact
 - 1.1.3.5 Plan de Travail en stratifié post formé
 - 1.1.3.6 Plan de Travail en grès étiré émaillé
 - 1.1.3.7 Plan de Travail en INOX
 - 1.1.3.8 Plan de Travail en PPH
- 1.1.4 Cuves

► 1.2 - Sorbonne LCCA

- 1.2.1 Sorbonne LCCA
- 1.2.2 Options
- 1.2.3 Notice
- 1.2.4 Abaque Pertes de charge et débit

► 1.3 - Meubles de laboratoire, armoires

- 1.3.1 Meuble sous paillasse
- 1.3.2 Meuble haut suspendu
- 1.3.3 Armoire à archive portes coulissantes
- 1.3.4 Armoire à archive portes battantes
- 1.3.5 Armoire à tiroirs verticaux
- 1.3.6 Armoire à produits chimiques

► 1.4 - Postes à langer, crèches/pédiatrie

- 1.4.1 Poste à langer
- 1.4.2 Poste crèche/pédiatrie

► 1.5 - Laves mains et auges médicales

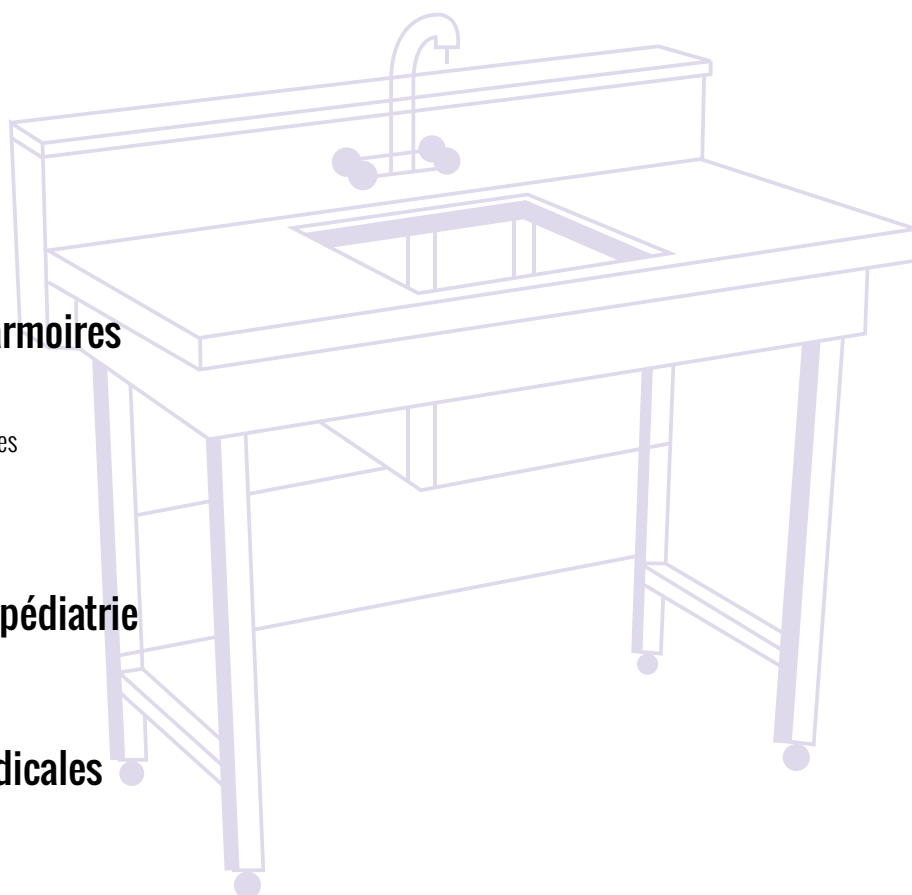
► 1.6 - Casiers - Vestiaires

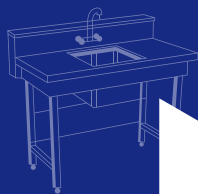
- 1.6.1 Casiers
- 1.6.2 Vestiaires

► 1.7- Raccordements et réseaux(Plomberie, électricité, ventilation...)

► 1.8 - Références

- 1.8.1 Hôpitaux
- 1.8.2 Laboratoires





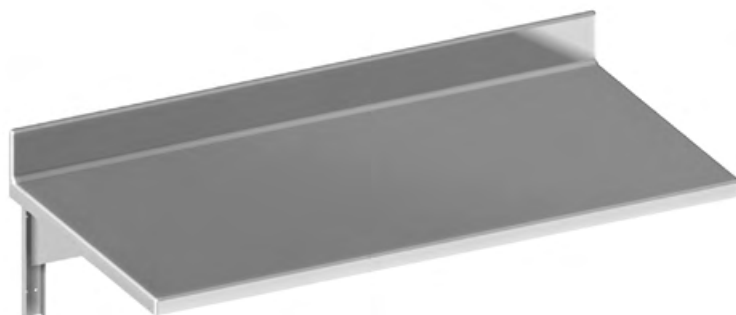
► Paillasse sur meuble porteur

Paillasse supportée par meuble porteur



► Paillasse suspendue

Paillasse sans piètement fixation murale par tasseau ou par console métallique (Prévoir renfort dans les cloisons)



► Paillasse sur piètement A ou C



■ Le piètement forme A

Il est supporté par deux jambages en tube carré d'épaisseur 40mm. Il permet le positionnement facile de meuble sur roulettes avec plinthe pour faciliter l'entretien (limite les zones de dépôt de poussières).



■ Le piètement forme C

Il est supporté par un double jambage arrière 40x35mm, par une traverse haute 60x40mm et une traverse basse 60x35mm. Il permet le positionnement facile de meubles sous paillasse sans plinthe et favorise l'esthétique (aucun jour entre les meubles sous paillasse).

► Les traverses de liaison peuvent être au choix métalliques ou en mélaminé CTBH

■ Structure piètement en A
Traverses mélaminé CTBH



■ Structure piètement en C
Traverses mélaminé CTBH

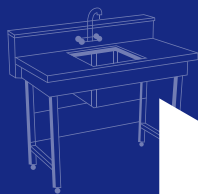


■ Structure piètement en A
Traverses métalliques



■ Structure piètement en C
Traverses métalliques





Paillasse sans dossieret



Paillasse avec dossieret



Paillasse avec dossieret tablette



Paillasse centrale



Paillasse centrale avec coffre



Paillasse centrale avec fontaine



Dimensions ajustées sur mesure - Disponible avec structure en piètement forme A ou C
Disponible avec traverses de liaison des piètements en mélaminé CTBH ou métallique

► Descriptif

- Toutes les vis d'assemblage des équipements sont invisibles
- Ces équipements sont disponibles en version non assemblée, livrés avec schéma de montage, nomenclature et éclaté de conception avec repérage des éléments

► Plan de Travail

- Stratifié compact HPL
- Résine de synthèse acrylique
- Inox
- Grés étiré émaillé
- Verre émaillé

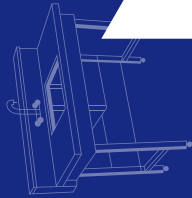
► Équipements optionnels

- Robinetterie spéciale laboratoires ou hôpitaux
- Tableau électrique

Toutes les paillasses sont disponibles en paillasse sèche ou humide. Vérifier la compatibilité cuve/plan de travail dans les fiches techniques 1.3 plan de travail

Conforme aux normes NF EN 13150
indice de classement X 15-201 et NF EN 14056
indice de classement B 35-056

La configuration et les dimensions de ces équipements peuvent être modifiées selon le besoin.
Des variantes et accessoires complémentaires sont disponibles sur demande.

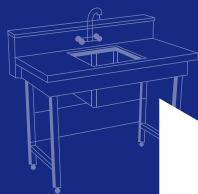


| | Pierre de synthèse acrylique | Stratifié post formé | Stratifié compact | Verre émaillé | Grés étiré émaillé | Polychlorure de vinyle (PVC) | Inox |
|---------------------------------|------------------------------|--------------------------|---------------------------------------|---------------------------------------|---------------------------------------|------------------------------|-----------------|
| Joints de liaison | Aucon joint visible | Peu de joints (silicone) | Joints entre chaque volume (silicone) | Joints entre chaque volume (silicone) | Joints entre chaque volume (silicone) | Soudures plastiques | Soudures métaux |
| Coût | + | +++ | ++ | ++ | ++ | ++ | ++ |
| Résistance chimique | ++ | + | ++ | +++ | +++ | ++ | ++ |
| Résistance thermique | ++ | + | ++ | +++ | +++ | + | +++ |
| Résistance mécanique | ++ | + | ++ | ++ | ++ | ++ | +++ |
| Porosité | ++ | ++ | ++ | +++ | ++ | ++ | ++ |
| Décontamination | +++ | + | ++ | + | + | ++ | ++ |
| Facilité d'entretien | +++ | ++ | ++ | + | ++ | ++ | + |
| Créativité, coloris disponibles | +++ | +++ | +++ | ++ | + | + | + |
| Nombre de joints | +++ | ++ | ++ | + | + | ++ | ++ |

+++ Excellente performance

++ Bonne performance

+ Performance moyenne



Plan de Travail **Résine de synthèse acrylique** — 1.1.3.2

► Plan de travail avec certificat hygiène facilitant l'entretien



► Option dossieret à congés

Dossieret à congés d'angle :

- Rayon 10mm
- Monobloc sans joint
- Facilite la décontamination



► Option rive anti-ruissellement à congé



► Option Dossieret avec tablette emboîtée (démontable)



► Option Dossieret avec tablette fixe (non démontable)



► Cuves et vasques compatibles

Résine de synthèse acrylique/Intégration monobloc sans joint

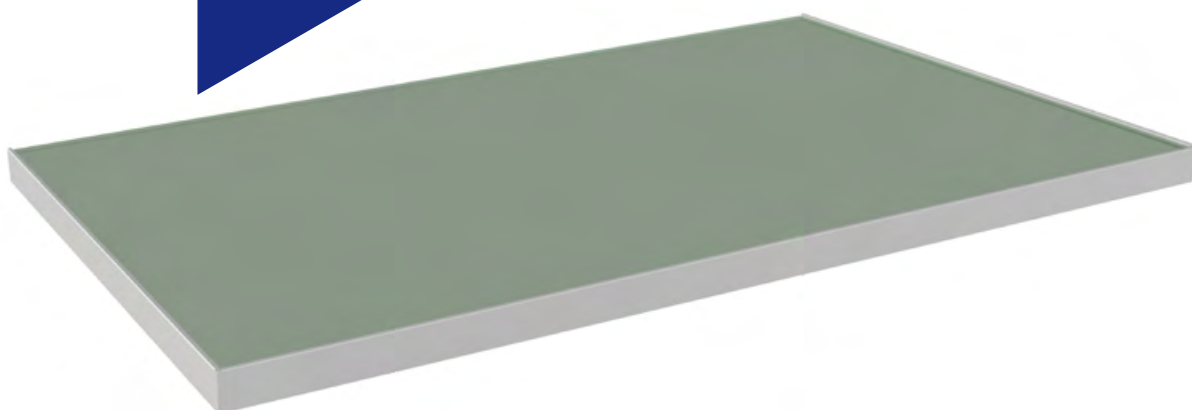
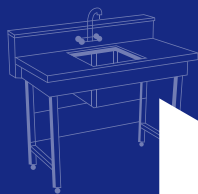
► Caractéristiques

- Plan de travail en pierre de synthèse acrylique
- Joints invisibles
- Cuve/évier/vasque intégré(e) sans joint
- Contre-balancement standard en mélaminé CTBH (synthèse ou stratifié compact HPL sur demande)

► Avantages

- Facilité de décontamination
- Aspect lisse sans joint

GAMME LABORATOIRES/HÔPITAUX



Rive standard en PVC blanc

Rive anti-ruissellement en PVC blanc



NOUVEAU : version économique avec chant PVC 2 mm

► Caractéristiques

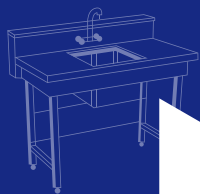
- Plan de travail en verre émaillé épaisseur 6 mm
- Joints d'étanchéité type silicone
- Cuve en PPH blanc, grés ou autre sur demande
- Rive en PVC blanc sur la périphérie
- Contre-balancement standard en mélaminé CTBH

► Avantages

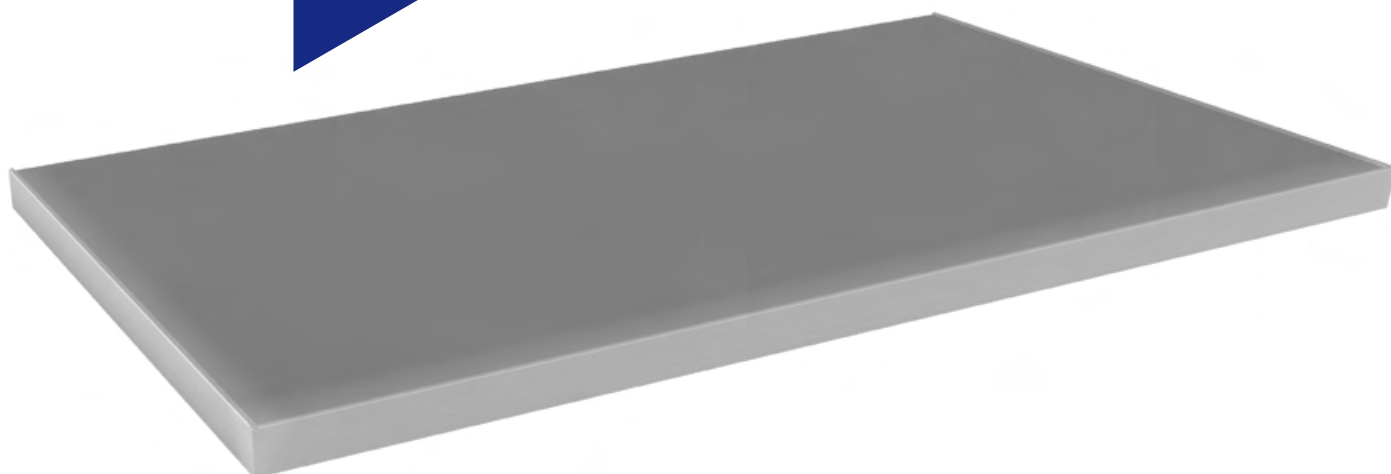
- Très bonne résistance chimique et thermique
- Standard de l'industrie

► Cuves et vasques compatibles

- PPH/Intégration par épaulement étanchéité mastic antifongique
- GRES/Intégration bord à bord étanchéité mastic antifongique
- INOX/Intégration par dessus étanchéité mastic antifongique

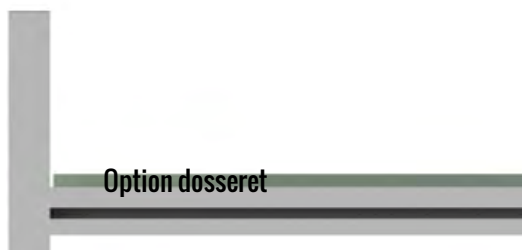


Plan de Travail en stratifié compact — 1.1.3.4



Rive standard en PVC blanc

Rive anti-ruissellement en PVC blanc



► Caractéristiques

- Plan de travail en stratifié compact HPL épaisseur 6mm
- Joints d'étanchéité type silicone fongicide
- Cuve en PPH blanc, grés émaillé ou autre sur demande
- Rive en PVC blanc sur la périphérie
- Contre-balancement standard en mélaminé CTBH double face

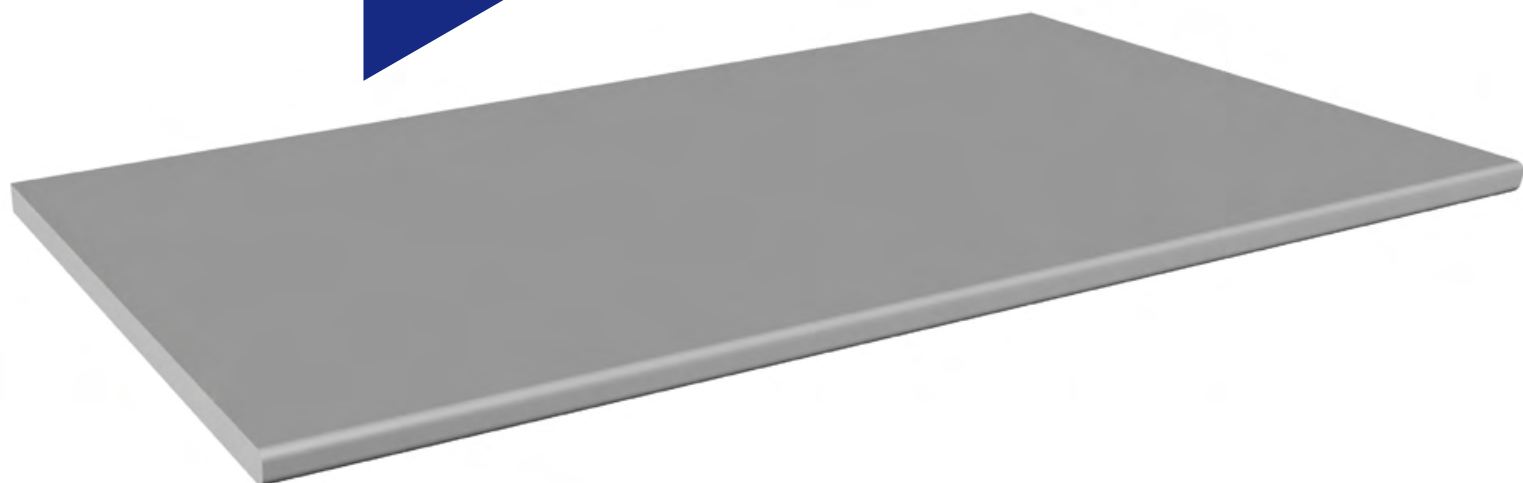
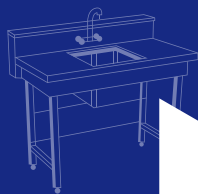
► Avantages

- Matériau esthétique
- Nombreux coloris disponibles

► Cuves et vasques compatibles

- PPH/Intégration par épaulement étanchéité mastique antifongique
- GRES/Intégration bord à bord étanchéité mastique antifongique
- INOX/Intégration par dessus étanchéité mastique antifongique

GAMME LABORATOIRES/HÔPITAUX



Profil standard double quart de rond



Option rive anti-ruissellement



Option dossieret postformé



Option dossieret postformé avec tablette

► Caractéristiques

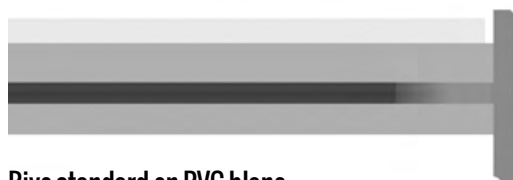
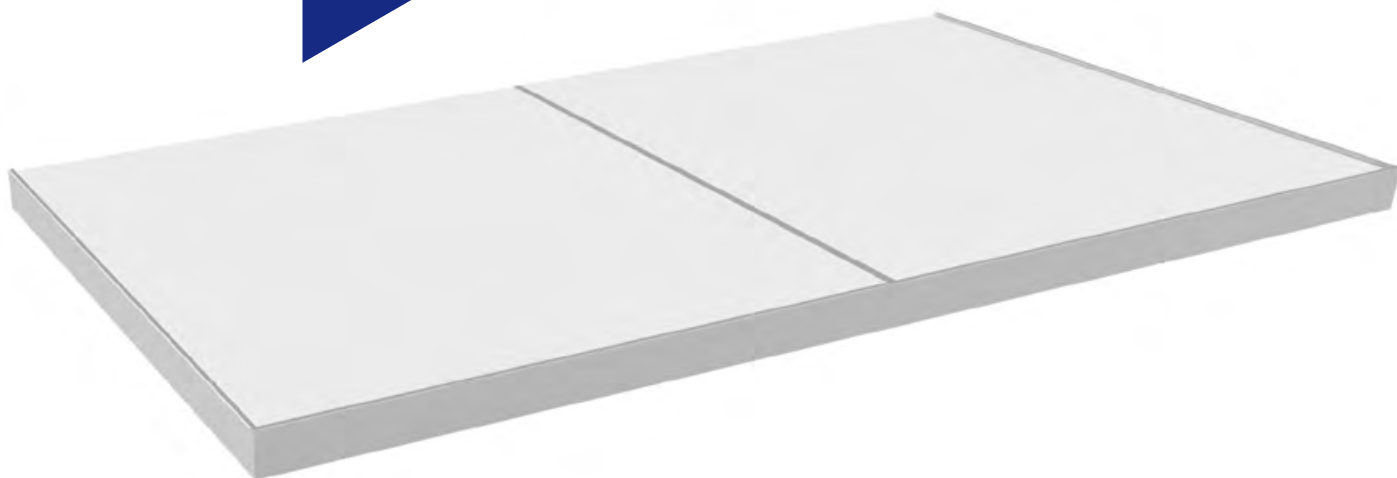
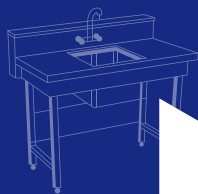
- Plan de travail en stratifié postformé
- Cuve en PPH blanc, grés émaillé ou autre sur demande
- Contre-balancement standard en mélaminé CTBH double face

► Avantages

- Solution économique
- Nombreux coloris disponibles

► Cuves et vasques compatibles

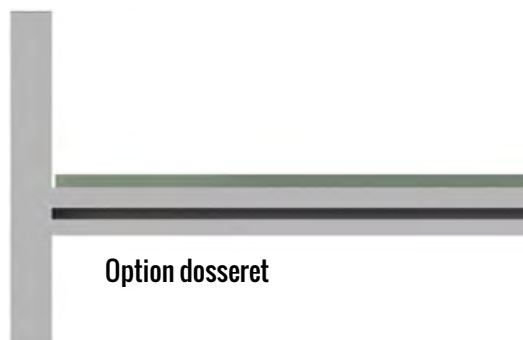
- Déconseillé en zone humide



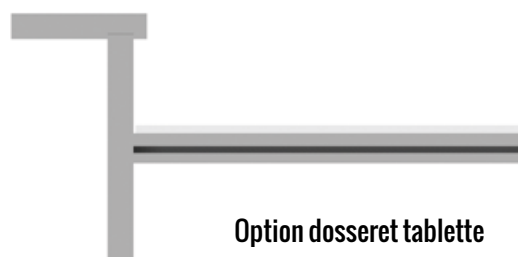
Rive standard en PVC blanc



Rive anti-ruissellement en PVC blanc



Option dosseret



Option dosseret tablette

► Caractéristiques

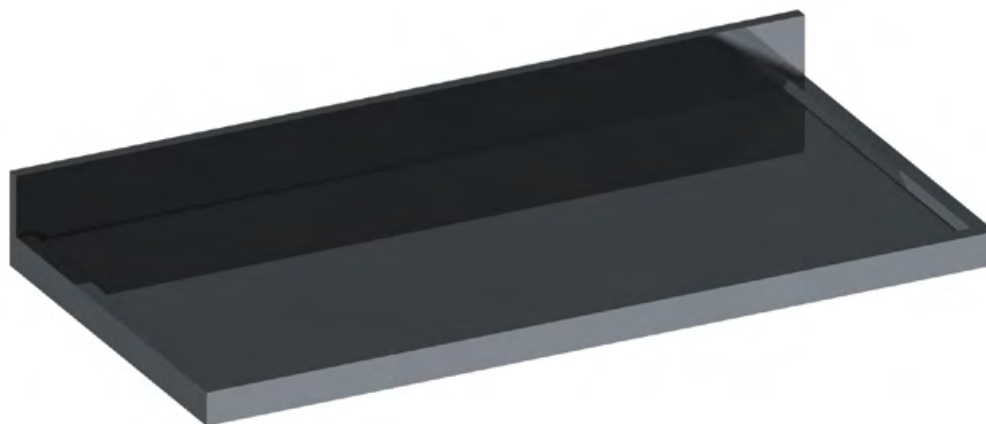
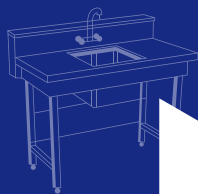
- Plan de travail en grès étiré épaisseur 8mm
- Joints d'étanchéité type silicone fongicide
- Cuve en PPH blanc, grès émaillé ou autre sur demande
- Rive en PVC blanc sur la périphérie
- Contre-balancement standard en mélaminé CTBH double face

► Avantages

- Matériau esthétique
- Nombreux coloris disponibles

► Cuves et vasques compatibles

- PPH/Intégration par épaulement étanchéité mastic antifongique
- GRES/Intégration bord à bord étanchéité mastic antifongique
- INOX/Intégration par dessus étanchéité mastic antifongique



Plan de travail inox avec dossier et bord anti-ruissellement

► Caractéristiques

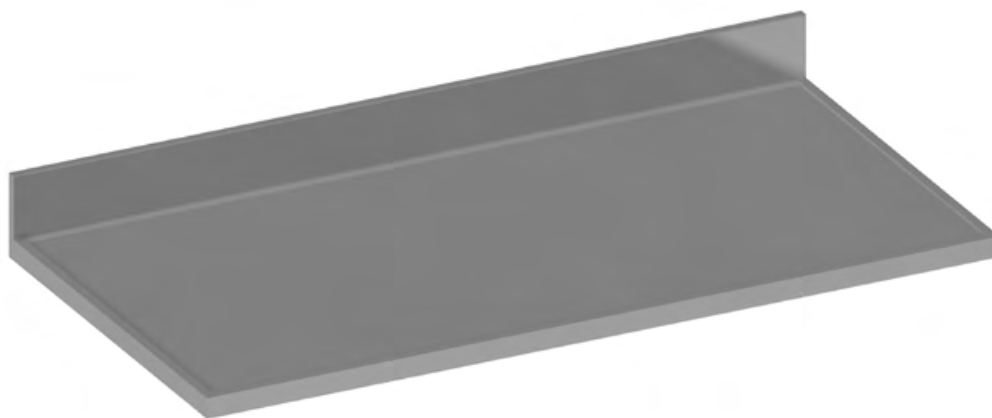
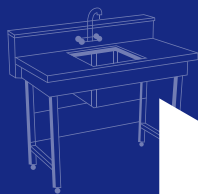
- Plan de travail en inox
- Rive anti-ruissellement sur plans humides
- Sous face mélaminé CTBH double face 16 mm

► Avantages

- Très bonne résistance chimique et thermique
- Standard de l'industrie

► Cuves et vasques compatibles

- INOX/Intégration par soudure



Plan de travail PPH avec dossier et bord relevé

► Caractéristiques

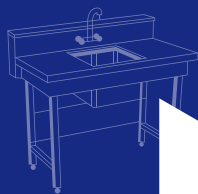
- Plan de travail en PPH
- Rive anti-ruissellement sur plans humides

► Avantages

- Plan de travail en PPH adapté aux zone laverie
- Bords relevés sur plans humides

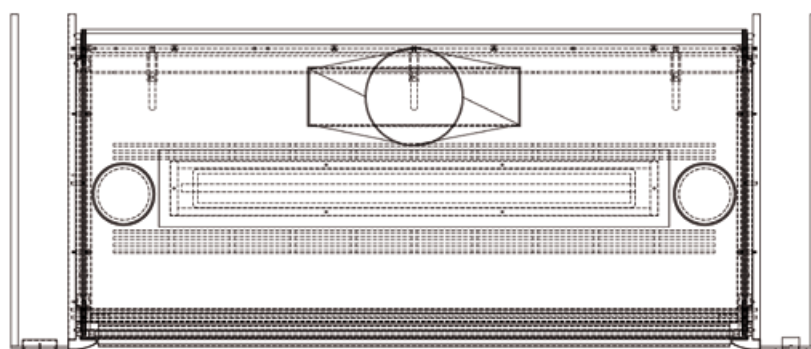
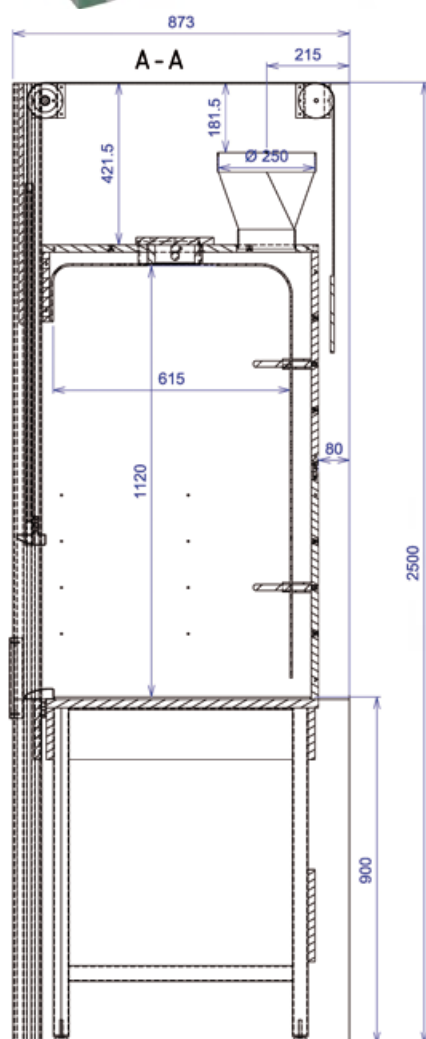
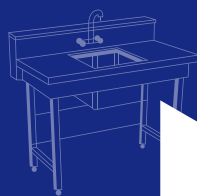
► Cuves et vasques compatibles

- PPH/Intégration par soudure



| CUVES | COMPATIBILITE PLAN DE TRAVAIL | DIMENSIONS INTERNES | | | |
|------------------|--------------------------------------------------------------------------------------|---------------------------------------------------------------------|-----------|-----------|-----------|
| GRES | PLAN DE TRAVAIL VERRE, STRATIFIE COMPACT, STRATIFIE POSTFORME, GRES | 300x150mm | 350x350mm | 450x450mm | 650x450mm |
| PPH | PLAN DE TRAVAIL PPH, STRATIFIE COMPACT, STRATIFIE POSTFORME, GRES | 300x150mm | 350x350mm | 450x450mm | 550x450mm |
| INOX | PLAN DE TRAVAIL INOX, STRATIFIE COMPACT, STRATIFIE POSTFORME, GRES, RESINE ACRYLIQUE | Dimensions sur demande | | | |
| RESINE ACRYLIQUE | PLAN DE TRAVAIL RESINE ACRYLIQUE | Offre à jour sur www.hi-macs.fr | | | |





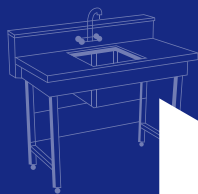
► Descriptif Sorbonne LCCA

- Paillasse de largeur 1200/1500 ou 1800 mm avec plan de travail au choix
- Structure en mélaminé ignifugé muni de profilés aluminium avec revêtement époxy
- Plenum aéraulique en PVC M1 thermoformé
- 2 Events antidéflagrants
- Éclairage LED étanche d'intensité 500 lux
- Glace frontale coulissante d'épaisseur 6mm avec cadre aluminium, butées d'arrêt à 40 mm et à 400 mm du plan de travail
- Poignée et profilé de rétention aérauliques en aluminium avec revêtement époxy
- Entraînement de guillotine par courroie crantés en polyuréthane avec câbles acier
- Poulies crantés et arbre d'entraînement en aluminium
- Système de sécurité en cas de rupture de câble avec arrêt de la glace
- Six Statifs pour labo MEKA (Montage pilote)

► Options

- Option : boîtier de commande des fonctions situé sur la ceinture avant avec alarme visuelle et sonore en cas de rupture de confinement
- Option : moteur d'extraction centrifuge plage de débit de 800 M³/h à 1500 M³/h
- Option : système de régulation du débit en fonction de l'ouverture de glace
- Option : revêtement intérieur des cotés en PVC, PPH, résine acrylique, verre...
- Option : Kit d'optimisation d'énergie avec guillotine motorisée et système de détection de présence offrant plusieurs modes de fonctionnement : fermeture automatique temporisée en cas de non présence et fermeture manuelle
- Option : Coffre latéral avec façade en résine acrylique
- Option : Sorbonne connectée avec bus de communication et contrôle à distance. Supervision de plusieurs sorbannes et contrôle à distance depuis un poste informatique (alarme, marche arrêt.....)
- Option : Caisson de filtration ou de lavage de fumées

***La configuration et les dimensions de ces équipements peuvent être modifiées selon le besoin.
Des variantes et accessoires complémentaires sont disponibles sur demande.***



► Platine de contrôle

- Commande marche arrêt moteur
- Interrupteur de lumière
- Indicateur de débit
- Alarme en cas de débit insuffisant
- Variation de vitesse
- Contact auxiliaire pour la compensation d'air



► Variateur

- Permet la variation de vitesse asservie à l'ouverture de glace



► Moteur

- Volute en polypropylène en une seule partie afin d'éviter toute fuite de condensats
- Turbine type cage d'écureuil injectée en une seule partie
- Ventilateur à entraînement direct

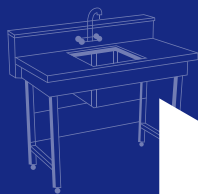


► Kit d'optimisation d'énergie

- Guillotine motorisée
- Système de détection de présence offrant plusieurs modes de fonctionnement :
 - Fermeture automatique temporisée en cas de non présence
 - Fermeture manuelle

► Autres Options :

- Sorbonne connectée : Bus de communication et contrôle à distance. Supervision de plusieurs sorbannes et contrôle à distance depuis un poste informatique (alarme, marche arrêt...)
- Caisson de filtration ou de lavage de fumées
- Prises électriques
- Prises Fluides



► Principe de fonctionnement

Les sorbonnes sont des enceintes ventilées en dépression qui aspirent l'air dans le local et le rejettent dans l'atmosphère extérieure au moyen d'un ventilateur. Les sorbonnes protègent les utilisateurs contre les polluants gazeux et particulaires, à l'exception des micro-organismes et des particules radioactives. Lorsqu'une manipulation a été installée, la guillotine de la sorbonne doit être en position fermée.

► Notice d'entretien

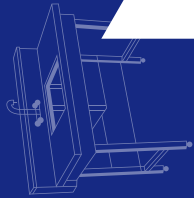
Les sorbonnes ne nécessitent pas d'entretien particulier lorsqu'elles ne comportent pas de filtration. Il est préconisé de réaliser

- Un contrôle annuel sur les vitesses d'air frontal de la sorbonne suivant tableau joint pour vérifier le bon fonctionnement aéraulique.
- Un contrôle de l'usure des câbles de guillotine tous les cinq ans.

► En cas d'alarme

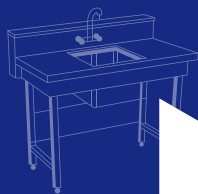
- Vérifier que la glace ne soit pas déverrouillée en position ouverte au delà de 40 cm
- Vérifier que des nouvelles manipulations n'aient pas été installées dans la sorbonne
- Vérifier qu'aucune modification n'ait été effectuée sur le réseau
- Vérifier que le moteur et / ou le variateur ne soient pas en défaut
- Vérifier que le débit d'air extrait varie en fonction de l'ouverture de glace
- Vérifier les vitesses d'air frontales

Si ces opérations ne permettent pas d'identifier la panne, merci de contacter nos services techniques au 04 74 99 90 90 munis de la référence de commande et du numéro de série de la sorbonne.



| Dim sorbonne | 1200 mm | | 1500 mm | | 1800 mm | | | | |
|-----------------------------------------|---------|---------|---------|---------|---------|---------|------|------|------|
| Perte de charge sorbonne (Pa) | 36 | | 43 | | 82 | | | | |
| Débit M3/h | 900 | | 1100 | | 1300 | | 50 | 100 | 200 |
| Dim conduit (mm) | 160 | 200 | 200 | 250 | 250 | 315 | 75 | 90 | 125 |
| Vit conduit en M/s | 13,54 | 8,4 | 10,3 | 6,5 | 7,7 | 4,8 | 3,6 | 4,9 | 5 |
| PVC Rigide perte par ml (Pa) | 16 | 4,5 | 6,5 | 2,4 | 2,8 | 0,9 | 3,75 | 4,3 | 3,12 |
| Coude 90 perte unitaire (Pa) | 45 | 18 | 25 | 9 | 13 | 6 | 3,1 | 5,5 | 5,8 |
| Coude 45 perte unitaire (Pa) | 22,5 | 9 | 12,5 | 4,5 | 6,5 | 3 | 1,6 | 2,75 | 2,9 |
| Réduction perte unitaire (Pa) | | 160/200 | 160/200 | 200/250 | 200/250 | 250/315 | | | |
| | | 15 | 21 | 8 | 12 | 5 | | | |
| Clapet A, Rouvert perte unitaire (Pa) | 27 | 10 | 16 | 6 | 9 | 4 | | | |
| Registre ouvert perte unitaire (Pa) | 27 | 10 | 16 | 6 | 9 | 4 | | | |
| Diffuseur perte unitaire (Pa) | 104 | 41 | 67 | 24 | 87 | 19 | | | |
| Chapeau de cheminée perte unitaire (Pa) | 225 | 87 | 130 | 52 | 73 | 28 | | | |
| | | | | | | | 30 | | 120 |

10 Pascal=1mm/CE



Meuble mobile sur roulette

2 Roulettes fixes, 2 roulettes pivotantes
2 Roulettes avec freins, 2 roulettes sans freins



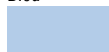
Meuble porteur sur piètement tubulaire



Meuble suspendu sous pailasse

4 coloris au choix sur façade :

Bleu



Vert



Jaune



Gris

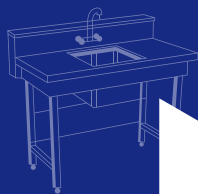


Dimensions ajustées sur mesure sans surcoût

► Descriptif

- Caisse en mélaminé CTBH 19 mm coloris blanc craie, tourillonnée cadrée sans vis apparente, chants 0.45 mm
- Façade de porte/tiroir avec poignée linéaire PVC blanc et chants PVC 2mm blanc
- Charnières invisibles ouverture 165°
- Tiroir sortie totale avec amortisseur pneumatique, rappel de fermeture, peinture époxy avec certificat hygiène LGA et coulissement aérien. Charge jusqu'à 40 kg.

***La configuration et les dimensions de ces équipements peuvent être modifiées selon le besoin.
Des variantes et accessoires complémentaires sont disponibles sur demande.***



Meuble à porte (1 ou 2 portes)



Meuble sous cuve



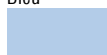
Meuble à tiroir (Nombre de tiroir à la demande)



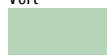
Meuble à porte-tiroir

4 coloris au choix sur façade :

Bleu



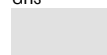
Vert



Jaune



Gris

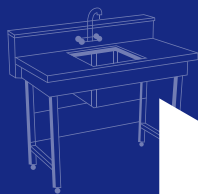


Dimensions ajustées sur mesure sans surcoût

► Descriptif

- Caisse en mélaminé CTBH 19 mm coloris blanc craie, tourillonnée cadrée sans vis apparente, chants 0.45mm
- Façade de porte/tiroir avec poignée linéaire PVC blanc et chants PVC 2mm blanc
- Charnières invisibles ouverture 165°
- Tiroir sortie totale avec amortisseur pneumatique, rappel de fermeture, peinture époxy avec certificat hygiène LGA et coulissement aérien. Charge jusqu'à 40 kg.

***La configuration et les dimensions de ces équipements peuvent être modifiées selon le besoin.
Des variantes et accessoires complémentaires sont disponibles sur demande.***



Tiroirs et coulisses très haut de gamme

► Descriptif

- Sortie totale
- Amortisseur pneumatique
- Rappel de fermeture
- Double paroi métallique finition peinture époxy avec certificat hygiène LGA
- Charge jusqu'à 40 kg
- Parois verticales pour optimiser l'espace disponible

Glissières chiffrées dans l'offre de base - Garantie 36 mois



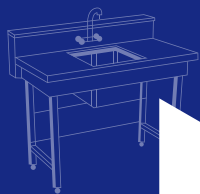
Tiroirs et coulisses à galet sortie totale

► Descriptif

- Sortie 3/4
- Charge jusqu'à 40 kg

PRODUIT SUPPRIMÉ

Notre constat : bas de gamme, mauvaise tenue des galets plastique, non garantie dans le temps



Meuble haut suspendu une porte battante



Meuble haut suspendu deux portes battantes



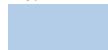
Meuble haut suspendu avec portes coulissantes



Meuble haut suspendu vitrine

4 coloris au choix sur façade :

Bleu



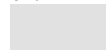
Vert



Jaune



Gris

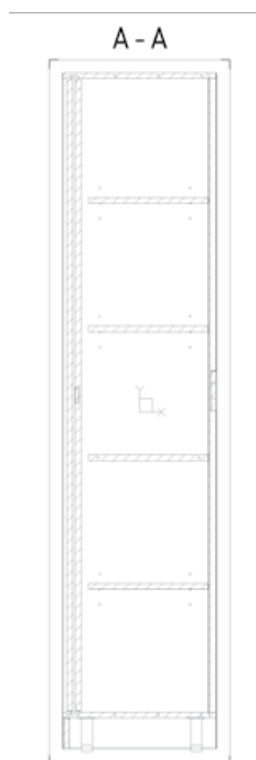
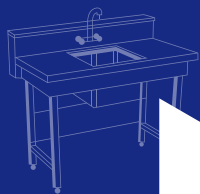


Dimensions ajustées sur mesure sans surcoût

► Descriptif

- Caisse en mélaminé CTBH 19 mm coloris blanc craie, tourillonnée cadrée sans vis apparente, chants 0.45 mm
- Suspension par tasseau de fixation ou boîtier excentrique
- Façade de porte/tiroir avec poignée linéaire PVC blanc et chants PVC 2 mm blanc ou vitrine coulissante épaisseur 6 mm
- Charnières invisibles ouverture 165° ou ferrures coulissantes

***La configuration et les dimensions de ces équipements peuvent être modifiées selon le besoin.
Des variantes et accessoires complémentaires sont disponibles sur demande.***



4 coloris au choix sur façade :

| | | | |
|------|------|-------|------|
| Bleu | Vert | Jaune | Gris |
| | | | |

Dimensions ajustées sur mesure sans surcoût

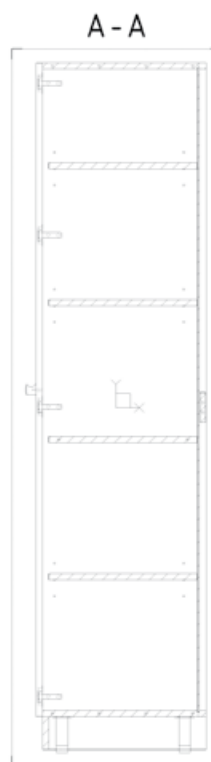
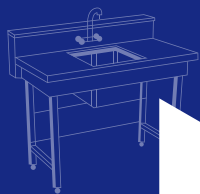
► Dimensions standard

- Longueur/ 1000 mm
- Profondeur/ 500 mm
- Hauteur/ 2200 mm

► Descriptif

- L'armoire de rangement avec portes coulissantes est constituée :
- d'une structure en mélaminé CTBH d'épaisseur 19 mm
 - de deux portes coulissantes en mélaminé CTBH avec chants PVC 2 mm et poignées cuvettes
 - de quatre rayonnages en mélaminé
 - d'une plinthe clipsée de hauteur 100 mm
 - de quatre piètements tubulaires avec vérins de réglage
 - d'une serrure (en option)

***La configuration et les dimensions de ces équipements peuvent être modifiées selon le besoin.
Des variantes et accessoires complémentaires sont disponibles sur demande.***



4 coloris au choix sur façade :

| | | | |
|-------------------------------------------------------------------------------------|-------------------------------------------------------------------------------------|--------------------------------------------------------------------------------------|---------------------------------------------------------------------------------------|
| Bleu | Vert | Jaune | Gris |
|  |  |  |  |

Dimensions ajustées sur mesure sans surcoût

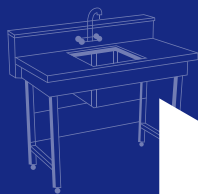
► Dimensions standard

- Longueur/ 1000 mm
- Profondeur/ 500 mm
- Hauteur/ 2200 mm

► Descriptif

- L'armoire de rangement avec portes battantes est constituée :
- d'une structure en mélaminé CTBH d'épaisseur 19 mm
 - de deux portes battantes en mélaminé CTBH avec chants PVC 2 mm et poignées boutons
 - de quatre rayonnages en mélaminé
 - d'une plinthe clipsée de hauteur 100 mm
 - de quatre piètements tubulaires avec vérins de réglage
 - d'une serrure (en option)

***La configuration et les dimensions de ces équipements peuvent être modifiées selon le besoin.
Des variantes et accessoires complémentaires sont disponibles sur demande.***



4 coloris au choix sur façade :

Bleu



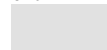
Vert



Jaune



Gris



Dimensions ajustées sur mesure sans surcoût

► Dimensions standard

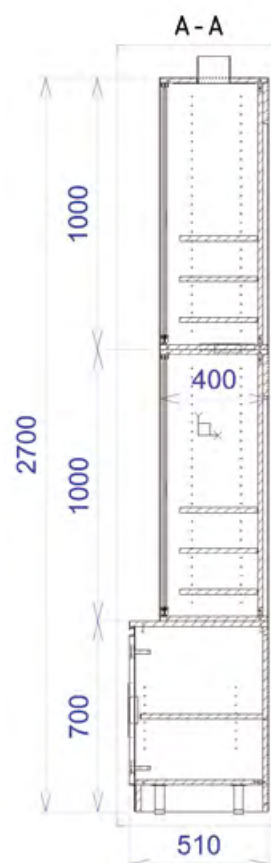
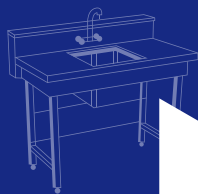
- Longueur/ 392mm
- Profondeur/ 780mm
- Hauteur/ 2000mm

► Descriptif

L'armoire à tiroirs verticaux est constituée :

- d'une structure en mélaminé CTBH d'épaisseur 19mm
- de cinq tiroirs avec système de sécurité anti-renversement
- d'une serrure de condamnation des tiroirs
- de glissières sortie totale permettant un accès aisé aux tiroirs

***La configuration et les dimensions de ces équipements peuvent être modifiées selon le besoin.
Des variantes et accessoires complémentaires sont disponibles sur demande.***



4 coloris au choix sur façade : Bleu Vert Jaune Gris

Dimensions ajustées sur mesure sans surcoût

► Dimensions standard

- Longueur/ 1100mm
- Profondeur/ 510mm
- Hauteur/ 2700mm

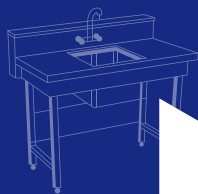
► Descriptif

L'armoire de stockage pour produits chimiques est constituée :

- d'une partie basse (dimensions 1100/510/700mm) avec corps en mélaminé CTBH comprenant deux portes battantes avec grilles d'aération
- d'une partie haute (dimensions 1100/400/2000mm) avec corps en mélaminé CTBH, six étagères réglables et quatre verres trempés 6mm en façade montés sur ferrures coulissantes

Toutes les vis d'assemblage des équipements sont invisibles. Ces équipements sont disponibles en version non assemblée, livrés avec schéma de montage, nomenclature et éclaté de conception avec repérage des éléments.

***La configuration et les dimensions de ces équipements peuvent être modifiées selon le besoin.
Des variantes et accessoires complémentaires sont disponibles sur demande.***



***Plan de travail avec certificat hygiène facilitant l'entretien
Dimensions ajustées sur mesure***

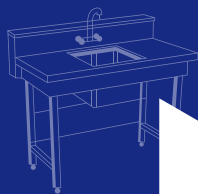
► Descriptif

- Caisses en mélaminé CTBH épaisseur 19 mm
- Façades en mélaminé ou en stratifié avec chants PVC 2 mm
- Poignées boutons, encoches, filaires, linéaires ou autre sur demande
- Armoire penderie avec une étagère de décharge en partie basse
- Meuble de rangement comprenant trois tiroirs sortie totale avec amortisseur pneumatique, rappel de fermeture, peinture époxy avec certificat hygiène LGA et coulissement aérien. Charge jusqu'à 40 kg.
- Plan de travail en résine de synthèse acrylique avec dossier thermoformé
- Vasque en résine de synthèse acrylique intégration par dessous sans joint, monobloc

► Équipements optionnels

- Coussin de change en cuir (dimensions variables)
- Robinetterie spéciale laboratoires ou hôpitaux
- Réservation porte savon
- Rive de plan anti-ruissellement

***La configuration et les dimensions de ces équipements peuvent être modifiées selon le besoin.
Des variantes et accessoires complémentaires sont disponibles sur demande.***



***Plan de travail avec certificat hygiène facilitant l'entretien
Dimensions ajustées sur mesure***

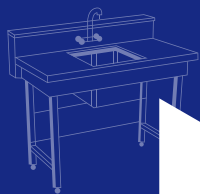
► Descriptif

- Caisses en mélaminé CTBH épaisseur 19 mm
- Façades en mélaminé CTBH ou en stratifié avec chants PVC 2 mm
- Poignées boutons, encoches, filaires, linéaires ou autre sur demande
- Escabeau escamotable facilitant l'accès au plan de travail pour l'enfant
- Plan de travail en résine de synthèse acrylique avec dossier thermoformé
- Vasque en résine de synthèse acrylique intégration par dessous sans joint, monobloc

► Équipements optionnels

- Coussin de change en cuir (dimensions variables)
- Robinetterie spéciale laboratoires ou hôpitaux
- Réservation porte savon
- Rive de plan anti-ruissellement

***La configuration et les dimensions de ces équipements peuvent être modifiées selon le besoin.
Des variantes et accessoires complémentaires sont disponibles sur demande.***



Lave mains médical



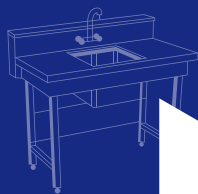
Auge médicale deux postes

Dimensions ajustées sur mesure sans surcoût

► Descriptif

- Résine de synthèse acrylique avec certificat hygiène LGA
- Aucun joint ni angle vif
- Facilite la décontamination
- Robinetterie à cellule et porte savon en option
- Disponible en version un, deux ou trois postes (auge)

***La configuration et les dimensions de ces équipements peuvent être modifiées selon le besoin.
Des variantes et accessoires complémentaires sont disponibles sur demande.***



Dimensions ajustées sur mesure

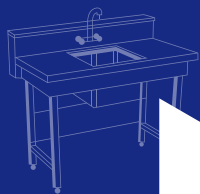
► Descriptif

- Casiers individuels avec structure en mélaminé CTBH d'épaisseur 19 mm
- Portes battantes en mélaminé CTBH avec chants PVC 2 mm, poignées boutons

► Equipements optionnels

- Serrures de fermeture
- Accès 2 cotés type SAS de séparation

***La configuration et les dimensions de ces équipements peuvent être modifiées selon le besoin.
Des variantes et accessoires complémentaires sont disponibles sur demande.***



Dimensions ajustées sur mesure

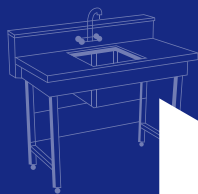
► Descriptif

- Partie haute « vestiaire » avec structure en mélaminé CTBH d'épaisseur 19 mm, rayonnage haut et tringle de penderie
- Portes battantes en mélaminé CTBH avec chants PVC 2 mm, poignées boutons et serrures
- Partie basse « range chaussures » avec système de ventilation
- Piètements tubulaires avec vérins de réglage

► Equipements optionnels

- Banc de repos en stratifié post-formé

***La configuration et les dimensions de ces équipements peuvent être modifiées selon le besoin.
Des variantes et accessoires complémentaires sont disponibles sur demande.***



► Alimentation réseau d'eau

Eau froide :

- arrivée eau froide au droit de la cuve à 200 mm du sol
- avec vanne de coupure en 1/2 mâle action quart de tour

Eau chaude :

- arrivée eau froide au droit de la cuve à 200 mm du sol
- avec vanne de coupure en 1/2 mâle action quart de tour



► Evacuation réseau eaux usées

Evacuation eaux usées au droit de la cuve à 200 mm du sol en PVC classe M1ou en poly-éthylène diamètre 40 mm



► Alimentation réseau gaz

Gaz combustible ou comprimé :

- arrivée gaz au droit du robinet à 200 mm du sol
- avec vanne de coupure en 3/8 mâle action quart de tour



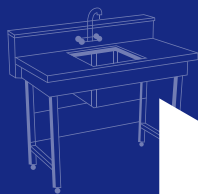
► Alimentation réseau électrique

220 V MONO :

- arrivée électrique 220 V mono 3x2.5 mm, au droit du tableau électrique.
- Préconisation 1 alimentation pour 6 prises au maximum



Les attentes doivent être conformes aux plans de réservation transmis par LCCA.



► Attentes pour sorbonne débit variable

(asservissement du débit en fonction de l'ouverture de glace)

Electrique au plafond :

2 arrivées électriques 220 V mono 3x2.5 mm, au droit de la sorbonne

Ventilation au plafond :

1 tube diamètre 200 ou 250 mm en PVC classe M1 en attente à environ 200 mm sous plafond de la salle au droit de la sorbonne

Il convient de rajouter les attentes standard liées aux équipements optionnels tels que les fluides et les tableaux électriques selon les préconisations de ce descriptif technique



► Attentes pour sorbonne débit fixe

(une seule vitesse de fonctionnement avec débit fixe)

Electrique au plafond :

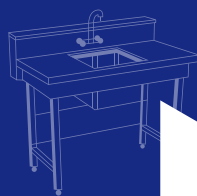
- 1 arrivée électrique 220 V mono, 3x2.5 mm, au droit de la sorbonne
- 1 arrivée électrique 380 V tri + neutre, 5x2.5 mm, au droit du moteur (le plus souvent en toiture)

Ventilation au plafond :

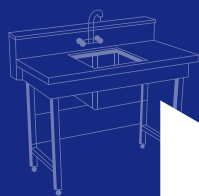
1 tube diamètre 200 ou 250 mm en PVC classe M1 en attente à environ 200 mm sous plafond de la salle au droit de la sorbonne

Il convient de rajouter les attentes standard liées aux équipements optionnels tels que les fluides et les tableaux électriques selon les préconisations de ce descriptif technique

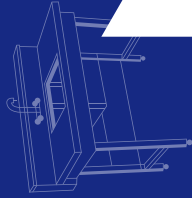




| Date | Nom du client | Départ. | Ville/Pays | Type de produit |
|------|--------------------------------------------------------------|---------|--------------------------|-------------------------------------------------------|
| 2013 | CH BASSIN DE THAU | 34 | Sète | Meubles sous paillasse |
| 2013 | CENTRE LEON BERARD | 69 | Lyon | Paillasse sèche, humide et meubles sous paillasse |
| 2012 | CLINIQUE LA LIGNE BLEUE | 88 | Epinal | Paillasse et meubles |
| 2012 | CENTRE LEON BERARD | 69 | Lyon | Paillasse et meubles |
| 2012 | CHU FAC DENTAIRE | 63 | Clermont Ferrand | Paillasse sèche, humide et meubles sous paillasse |
| 2012 | CENTRE LEON BERARD | 69 | Lyon | Paillasse et meubles |
| 2012 | CH DE VALENCE | 26 | Valence | Meubles sous paillasse |
| 2012 | EHPAD DE NOZÉROY | 39 | Nozéroy | Paillasse et meubles |
| 2012 | CH SOISSON | 2 | Soissons | Paillasse et meubles |
| 2012 | CH ST JOSEPH MOSCATI | AFRIQUE | Abidjan Côte D'Ivoire | Paillasse, banque d'accueil, portes et sols souples |
| 2011 | CH SUD LEMAN VALSERINE | 74 | Saint Julien en Genevois | Paillasse sèche et humide |
| 2011 | HOPITAL PRIVÉE NORD ORLÉANS | 45 | Orléans | Paillasse sèche et humide |
| 2011 | CH DE TOULON LA SEYNE SUR MER | 83 | Toulon | Meubles sous paillasse |
| 2011 | CHU DE NICE ARCHET 2 | 06 | Nice | Paillasse |
| 2011 | CHU DE NICE ARCHET 2 | 06 | Nice | Paillasse et meubles |
| 2011 | CENTRE RADIOTHERAPIE DE YAOUNDÉ | AFRIQUE | Yaoundé Cameroun | Portes et faux plafond |
| 2011 | CH DE ROANNE | 69 | Roanne | Meubles sous paillasse |
| 2011 | CH INTERCOMMUNAL DE TOULON | 83 | Toulon | Paillasse, meubles sous paillasse et armoires murales |
| 2011 | CHU DE NICE | 06 | Nice | Paillasse |
| 2011 | SSR DE VETRAZ MONTJOUX | 26 | Vetraz Montjoux | Plans vasques |
| 2011 | CH SUD LEMAN VALSERINE | 74 | Saint Julien en Genevois | Meubles hauts et meubles sous paillasse |
| 2011 | CH ANNEMASSE BONNEVILLE | 74 | Annemasse | Paillasse |
| 2011 | CH SAINTE MUSSE A TOULON | 83 | Toulon | Paillasse et tables à langer |
| 2011 | CHU GRENOBLE | 38 | Grenoble | Paillasse et meubles sous paillasse |
| 2010 | ASSISTANCE PUBLIQUE DES HOPITAUX DE PARIS - HOPITAL AVICENNE | 75 | Paris | Paillasse et meubles |
| 2010 | CH PIERRE OUDOT | 38 | Bourgoin-Jallieu | Plans vasques et paillasse |
| 2010 | CH SAINT JOSEPH MOSCATI | AFRIQUE | Abidjan Côte D'Ivoire | Paillasse et banques |
| 2010 | CH DE BELLEME | 61 | Belleme | Paillasse |
| 2010 | CH DE SENS | 89 | Sens | Plans de change |
| 2010 | CENRE DE RADIOTHERAPIE DE YOUNDE | AFRIQUE | Cameroun | Paillasse |
| 2010 | CH DE DOUARNENEZ | 29 | Douarnenez | Paillasse |
| 2010 | CH ALBERTVILLE-MOUTIERS | 73 | Albertville | Paillasse, plans vasques et meubles |
| 2010 | CH DE COULOMMIERS | 77 | Coulommiers | Paillasse, plans vasques et meubles |
| 2010 | CH JEAN VERDIER | 93 | Bondy | Paillasse, plans vasques et meubles |
| 2010 | CH SUD FRANCILIEN | 91 | Evry | Paillasse, plans vasques et meubles |



| Date | Nom du client | Départ. | Ville/Pays | Type de produit |
|------|---------------------------------------|---------|------------------------|------------------------------------------------------------|
| 2010 | CH DE VILLEFRANCE SUR SAONE | 69 | Villefranche Sur Saone | Paillasses et meubles |
| 2009 | CH DE VALENCE | 26 | Valence | Paillasses |
| 2009 | CHU DE NIMES | 30 | Nimes | Paillasses, plans vasques et meubles |
| 2009 | POLYCLINIQUE DE RILLIEUX | 69 | Rillieux la pape | Paillasses, plans vasques et meubles |
| 2009 | CH DE MANOSQUE | 4 | Manosque | Paillasses, plans vasques et meubles |
| 2009 | CH DE VILLEFRANCE SUR SAONE | 69 | Villefranche Sur Saone | Paillasses, plans vasques et meubles |
| 2009 | CHU DE GRENOBLE | 38 | Grenoble | Paillasses, plans vasques et meubles hauts |
| 2009 | CH DE VION | 72 | Vion | Paillasses, plans vasques et meubles |
| 2009 | CH DE BEAUVAIS | 60 | Beauvais | Sorbonnes |
| 2008 | CH NORD MARSEILLE | 13 | Marseille | Paillasses et sorbonnes |
| 2008 | CH CHAMBERY USLD | 73 | Chambéry | Paillasses |
| 2008 | CH DE RIO HORTEGA | Espagne | Valladolid (Espagne) | Paillasses |
| 2008 | CHU DE SAINT ETIENNE | 42 | Saint Etienne | Meubles et armoires |
| 2008 | CENTRE LEON BERARD | 69 | Lyon | Paillasses et sorbonnes |
| 2008 | CHU DE GRENOBLE | 38 | Grenoble | Meubles sous paillasses |
| 2008 | CHU DE CAEN | 14 | Caen | Paillasses et meubles sous paillasses |
| 2008 | ASSISTANTE PUBLIQUE HOPITAUX DE PARIS | 93 | Avicennes | Tables à langer |
| 2007 | CH DE BOURG EN BRESSE | 1 | Bourg-en-Bresse | Paillasses et sorbonnes |
| 2007 | POLE SANTE LEONARD DE VINCI | 37 | Tours | Paillasses et meubles |
| 2007 | CH D'ANNECY | 74 | Annecy | Paillasses |
| 2007 | CH DU PUY EN VELAY | 43 | Puy en Velay | Paillasses et meubles |
| 2007 | CHU DE GRENOBLE | 38 | Grenoble | Paillasses |
| 2007 | CHU DE LA TRONCHE | 38 | La Tronche | Paillasses et meubles |
| 2007 | CHU FELIX GUYON | 974 | Saint Denis (Reunion) | Paillasses |
| 2007 | CH DE VALENCE | 26 | Valence | Paillasses |
| 2007 | CH DU PAYS DU MONT BLANC | 74 | Sallanches | Paillasses et meubles |
| 2007 | GROUPE HOSPITALIER SUD REUNION | 974 | Réunion | Paillasses et meubles |
| 2007 | CLINIQUE DU PARC | 69 | Lyon | Banques d'accueil en résine Hi Macs, paillasses et meubles |
| 2007 | CHU DE SAINT ETIENNE | 42 | Saint Etienne | Meubles |
| 2007 | CH D'ANTIBES | 6 | Juan Les Pins | Paillasses |
| 2006 | CH D'ANNECY | 74 | Annecy | Paillasses et Meubles |
| 2006 | CH DE BOURS EN BRESSE | 1 | Bourg-en-Bresse | Paillasses |
| 2006 | CH OUEST GUYANNAIS | 973 | Guyane | Paillasses |
| 2006 | CH DE CHAMBERY | 73 | Chambéry | Paillasses |
| 2006 | CH DE ROANNE | 69 | Roanne | Paillasses |



| Année | Nom du client | Laboratoire | Département | Ville/Pays | Type de produits |
|----------------------------|---------------------------------------|-------------------------------------------------------------|-------------|----------------------|--------------------------------------------------------------------------------------|
| 2010 / 2011 2012 / 2013 | IMEBIO | Laboratoires classe P3 | 38 | Grenoble | Douche de Sécurité monobloc dans un Laboratoire classe P3 - 5 Laboratoires au total |
| 2012 | CEA | CEA CLINATEC | 38 | Grenoble | Sorbonnes et mobiliers de laboratoire |
| 2012 | Société Agencement Savoie | Savoie Technolac - Bâtiment KOALA | 73 | Le Bourget du Lac | Fourniture de rayonnages et paillasses |
| 2012 | ER21 INGENIERIE | CEA CLINATEC | 38 | Grenoble | Fourniture de rayonnages et paillasses |
| 2012 | ER21 INGENIERIE | CEA CLINATEC | 38 | Grenoble | Paillasses de laboratoire en résine |
| 2012 | CLIMATIC | Projet TADJIKISTAN | 38 | Saint Martin d'Hères | Paillasses de laboratoire en verre |
| 2011 | GFC CONSTRUCTION | Cerimed Centre Européen de recherche en imagerie Médicale | 34 | Sète | Paillasses et meubles de laboratoire |
| 2011 | CNRS | Plate forme Cemipai | 06 | Nice | Paillasses de laboratoire en verre |
| 2011 | LEON GROSSE - CEA GRENOBLE | CLINATEC - Construction d'un centre de recherche biomédical | 38 | Grenoble | Paillasses en verre et meubles de laboratoire |
| 2011 | RIO TINTO | Laboratoire de recherches métallurgiques | 38 | Grenoble | Paillasses de laboratoire en résine et en verre |
| 2011 | LYONBIPOLE | Association Lyonbiopole | 69 | Lyon | Paillasses en verre, meubles et sorbonnes |
| 2010 | ALPES MERTROPOLE NANOBIO | Travaux d'extension du laboratoire | 38 | Gières | Paillasses de laboratoire en résine |
| 2011 | IMEBIO | Travaux d'extension du laboratoire | 69 | Lyon | Paillasses de laboratoire en résine |
| 2011 | LABORATOIRES BIOPATH - Paillasses LM2 | Laboratoire à Bry sur Marne | 94 | Bry sur Marne | Paillasses de laboratoire en résine, sorbonnes, armoires de sécurité et de rangement |
| 2011 | ELC'IMAI | Projet Episkin Granini | 69 | Lyon | Paillasses de laboratoire en verre |
| 2011 | ECOLE CENTRALE DE LYON - CNRS | Laboratoire Ampère | 69 | Lyon | Paillasses de laboratoire en verre et meubles |
| 2010 | CEA GRENOBLE | Laboratoire du CEA | 38 | Grenoble | Paillasses de laboratoire en résine et meubles |
| 2009 | ALLERGAN INDUSTRIE | Travaux d'extension du laboratoire | 38 | Grenoble | Paillasses en verre et meubles de laboratoire |